

Coenzym Q₁₀ und Alpha-Liponsäure.



Cuvital[®] Alpha Lipon
10

Lebensmittel für besondere medizinische Zwecke (Bilanzierte Diät).
Zum Diätmanagement bei Insulinresistenz bei Metabolischem Syndrom.

METABOLISCHES SYNDROM

Das **metabolische Syndrom** beschreibt eine Gruppe von miteinander verbundenen Gesundheitsproblemen, die das Risiko für schwerwiegende Erkrankungen wie Herzkrankheiten, Schlaganfälle und Typ-2-Diabetes erhöhen. Es tritt auf, wenn mehrere Risikofaktoren gleichzeitig vorliegen, die den Stoffwechsel des Körpers negativ beeinflussen. Die wichtigsten Komponenten des metabolischen Syndroms sind:



Bauchfettleibigkeit: Erhöhtes Fett im Bauchraum ist einer der zentralen Risikofaktoren. Dieser Fetttyp ist besonders gefährlich, da er die Organe und Hormone beeinflussen kann, die den Stoffwechsel regulieren.

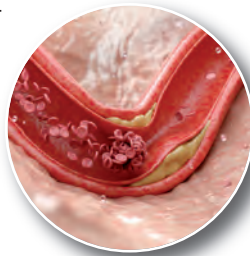
Insulinresistenz: Dies bedeutet, dass der Körper nicht mehr richtig auf Insulin reagiert, ein Hormon, das für die Regulierung des Blutzuckerspiegels verantwortlich ist. Dadurch steigt der Blutzuckerspiegel, was langfristig zu Diabetes führen kann.



Erhöhter Blutdruck: Ein dauerhaft hoher Blutdruck belastet das Herz und die Blutgefäße, was zu einem höheren Risiko für Herz-Kreislauf-Erkrankungen führt.



Hohe Blutfettwerte: Besonders hohe Triglyceride (eine Form von Fett im Blut) und niedrige Werte von HDL-Cholesterin (dem „guten“ Cholesterin) tragen zum Risiko für Herzkrankheiten bei.



Die Zusammenhänge im metabolischen Syndrom sind komplex, aber sie hängen oft miteinander zusammen. Zum Beispiel führt Insulinresistenz dazu, dass der Körper mehr Insulin produziert, was zu einer erhöhten Fettspeicherung und einer Zunahme von Bauchfett führen kann. Dieses zusätzliche Fett wiederum verschärft die Insulinresistenz. Der hohe Blutzucker und die Insulinresistenz können auch den Blutdruck negativ beeinflussen, während eine ungünstige Fettverteilung (Bauchfett) das Risiko für hohe Blutfettwerte und Entzündungen im Körper erhöht.

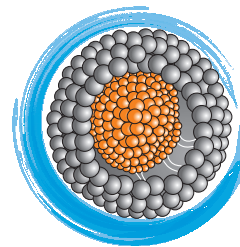


Bei **Cuvital® Alpha Lipon** handelt es sich um ein Lebensmittel für besondere medizinische Zwecke (Bilanzierte Diät).

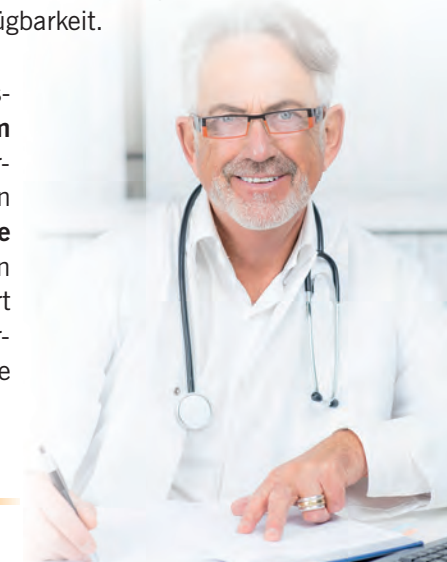
Zum Diätmanagement bei Insulinresistenz bei Metabolischem Syndrom.

Cuvital® Alpha Lipon beinhaltet zwei körpereigene Substanzen – das Coenzym Q₁₀, auch Ubichinon genannt, und die Alpha-Liponsäure. Die Kombination der Nährstoffe Coenzym Q₁₀ und Alpha-Liponsäure weist Eigenschaften und Merkmale auf, die das Diätmanagement bei Patienten mit Insulinresistenz bei Metabolischem Syndrom positiv begleiten.

Eine weitere Besonderheit von Cuvital® Alpha Lipon liegt in dessen besonderer Herstellung. Denn auf Basis eines patentierten Herstellungsverfahrens liegen in Cuvital® Alpha Lipon die beiden Mikronährstoffe in wasserlöslicher Form vor und verfügen dadurch über eine vielfach höhere Bioverfügbarkeit.



Die von Natur aus fettlöslichen Substanzen **Coenzym Q₁₀** und **Alpha-Liponsäure** werden mit Hilfe einer speziellen Technologie in **wasserlösliche und säurestabile Micellen** verkapselt und können somit besser den Wasserfilm der Darmzellen durchdringen und von dort in den Blutkreislauf gelangen. So stehen die micellierten Vitalstoffe Coenzym Q₁₀ und Alpha-Liponsäure dem Körper in hohem Maße zur Verfügung.





Verzehrempfehlung:

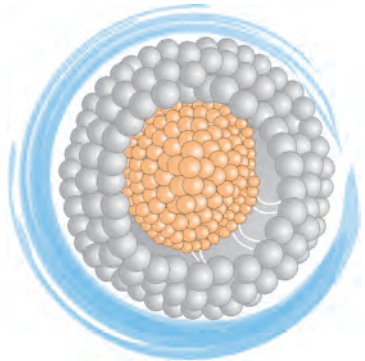
Täglich morgens und abends jeweils 2 Kapseln zu den Mahlzeiten mit genügend Flüssigkeit einnehmen.

Hinweise:

Cuvital® Alpha Lipon ist glutenfrei, frei von Fruktose, Hefe, Laktose, frei von Farbstoffen sowie laut Gesetz frei von Konservierungsstoffen.

Zusammensetzung:

4 Kapseln Cuvital® Alpha Lipon enthalten:
Coenzym Q₁₀ (Ubichinon) 90,0 mg
Alpha-Liponsäure 100,0 mg



Packungsgrößen:

Cuvital® Alpha Lipon ist in Packungen zu
10 Kapseln 6,25 € PZN 01797822
60 Kapseln 29,90 € PZN 19960381
120 Kapseln 54,50 € PZN 01797839
in allen Apotheken erhältlich.

Köhler Pharma GmbH **kvp**
Neue Bergstraße 3-7
64665 Alsbach
Telefon: 0 62 57 - 506 529 0
Telefax: 0 62 57 - 506 529 20
www.koehler-pharma.de



Stand: 2026-01