

ANALYSENZERTIFIKAT

Version 1.0

Artikel: Melissenzitridikum

Verkehrsbezeichnung:

NATURWEIN

Eigenschaften

Farbe: farblos bis gelb
Geruch: charakteristisch
Konsistenz: klar, füssig

Identität

Botanischer Name: *Cymbopogon winterianus*
Pflanzenart: Klee
CAS-Nummer: 8-77-61-8
INCI Name: CYMBOPOGON WINTERIANE HERB OIL
EINECS-Nummer: 294-954-7
Gewinnungsart: Wasserdampfdestillation
Herkunft: Indonesien

Reinheit:
Dichte bei 20° C: 0,994 g/cm³
Brechungsindex bei 20° C: 1,469
Optische Drehung bei 20° C: -4°

Lagerung:

Lagerung vor Licht geschützt, in dicht verschlossenen, dem Verbrauch angemessenen, möglichst vollständig gefüllten Behältern, bei höchstens 25 °C.
Transport bei Temperaturen über 40 °C über einen längeren Zeitraum vermeiden.

Halbbarkeit

Sonstiges

GMD enthält gemäß Verordnung (EG) 1829/2003 und Zusatzverordnung (EG) 1831/2003:
Verordnung (EG) 1831/2003:
BSE enthalten: Nein
TSE enthalten: Nein
Mit ionisierender Strahlung kontaminiert: Nein
Tierversuchsfrei: Ja
VOC Anteil: 4%

Angaben zum Produktstatus

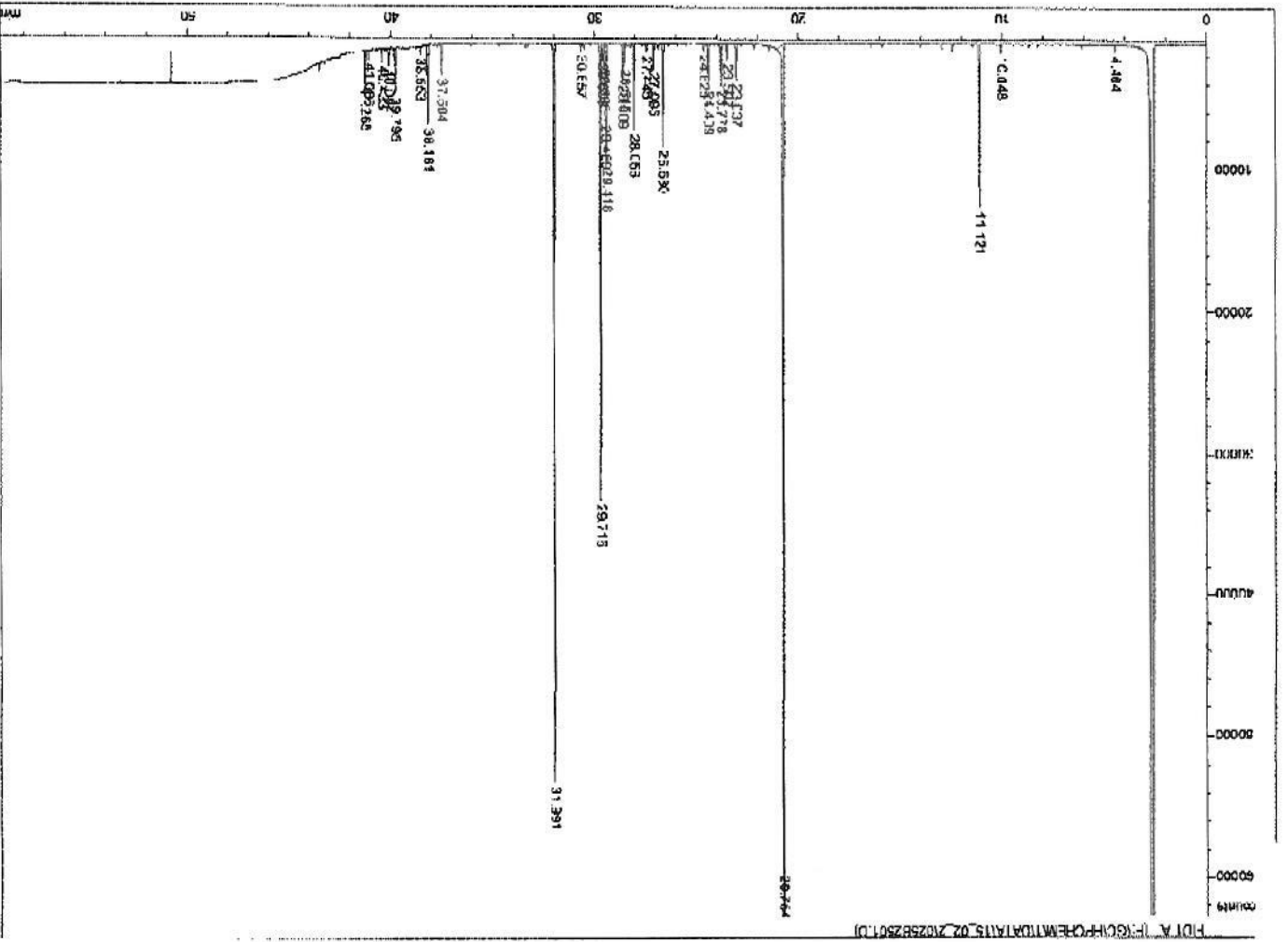


FIGURE 1. MASS SPECTRUM OF MELISSANOL-IRIDIUM

Peak #	RT [min]	Type	Width [min]	Area [counts]	Height [counts]	Area %	Compound
1	4.454	BB	0.023	904.208	1576.922	0.126	
2	10.049	BB	0.041	1163.745	107.082	0.235	
3	11.121	BB	0.046	12.934	264.1.160	1.154	Limonene
4	20.754	PB	0.042	2.535	3025.18.567	35.864	Citronellal
5	23.037	BB	0.041	689.178	12.591	0.957	Linalool
6	23.502	BB	0.042	13291.558	411.155	0.457	
7	23.778	BB	0.045	18662.621	10915.034	1.230	Isopulegol
8	24.409	VB	0.045	19252.529	3013.150	2.254	β-Caryophyllene
9	24.620	BB	0.040	11593.758	3153.623	0.222	
10	26.630	BB	0.044	12.071	2024.7.296	2.875	Citronellylacetate
11	27.095	BB	0.047	5523.322	751.842	0.767	Citral (Neral)
12	27.445	BB	0.043	1693.016	72.625.665	0.263	
13	23.056	BB	0.052	1.946	952.16.109	2.703	Geranylformate
14	23.515	VV	0.049	4630.828	61.555	0.671	
15	23.609	VB	0.049	8470.777	412.671	1.176	Citral A (Geraniol)
16	23.418	BV	0.045	2.495	832.18.556	3.458	Geranylacetate
17	23.469	VV	0.039	1.505	052.5.515	2.063	
18	23.536	VV	0.040	3562.001	7.11.484	0.550	
19	23.609	VV	0.048	3267.151	131.127	0.454	
20	23.716	VB	0.045	9.734	072.13.211	12.750	Citronellol
21	30.657	BB	0.045	1699.743	41592.215	0.256	
22	31.591	PB	0.045	1.435	2222.5.205	20.758	Geraniol
23	37.504	BB	0.046	6501.545	9012.206	0.903	
24	33.181	BB	0.041	1.527	932.4.5.62	2.121	
25	33.553	BB	0.046	1684.356	081585.282	0.234	
26	33.793	BB	0.042	9601.625	9813.281	1.154	Eugenol
27	40.094	BB	0.038	5103.422	4.11.321	0.709	
28	40.433	BP	0.039	2569.441	1611.002	0.357	
29	41.085	BP	0.039	1822.976	201715.410	0.253	
30	41.263	BP	0.045	6500.623	212.394	0.958	
Totals:				7.203	2.476	100.000	

*** End of Report ***