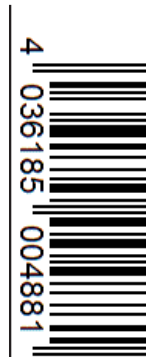


PZN (A): 12727368
PZN (A): 5776656

62324



Nähr- und Brennwerte	100 g enthalten durchschnittlich	Gehalt pro Portion (8 g)
Energie	1106 kJ/267 kcal	
Fett	2,5 g	
davon gesättigte Fettsäuren	0,8 g	
Kohlenhydrate	23,3 g	
davon Zucker	9,4 g	
Ballaststoffe	49,2 g	3,9 g
Eiweiß	13,2 g	
Salz	0,094 g	
Vitamin K1	1313 µg (1750 %*)	105 µg (140 %*)
Chrom (Cr)	75 µg (188 %*)	6 µg (15 %*)
Kalium (K)	3750 mg (188 %*)	300 mg (15 %*)
Molybdän (Mo)	94 µg (188 %*)	7,5 µg (15 %*)
Schwefel	300 mg	24 mg

*Prozent der Nährstoffbezugswerte gemäß LMIV.

Enthält von Natur aus organischen Schwefel.



Stoffwechsel & Nerven¹

Gerstengras

Pulver

Rohkost

Bio-Lebensmittel aus Deutschland

vegan



Sanatur



DE-ÖKO-001
Deutschland Landwirtschaft

• **Zutaten:** Bio-Gerstengras Pulver 100 %

glutenfrei

▶ 8 g Gerstengras Pulver mit Frucht- oder Gemüsesaft mischen

Inhalt (Pulver): 250 g

(reicht für ca. 31 Portionen)

Die Füllhöhe ist von variierender Rohstoffdichte abhängig.

Gerstengras - das kraftvolle Süßgras

¹Chrom (Cr), Kalium (K), Molybdän (Mo) in Gerstengras tragen bei:

- zu einer normalen Funktion des Nervensystems (K)
- zu einer normalen Verstoffwechslung schwefelhaltiger Aminosäuren (Mo)
- zum normalen Stoffwechsel von Makronährstoffen (Cr)
- zur Aufrechterhaltung eines normalen Blutzuckerspiegels (Cr)

Eine ausgewogene, abwechslungsreiche Ernährung und eine gesunde Lebensweise sind bedeutend.

Sanatur GmbH, Im Haselbusch 16, D-78224 Singen

www.sanatur.de, ☎ 07731 - 878 333

Lichtgeschützt, kühl und trocken aufbewahren.

Mindestens haltbar bis Ende: 06.2028 / L400912