



DE: ReishiULTRA® (Ganoderma Lucidum)  
 50ml Nahrungsergänzungsmittel Bio-Pilz Flüssig-Extrakt Inhaltsstoffe Reishi®  
 20%\* (organisch) Ethanol 20%\* (organisch) gereinigtes Wasser, Ethanol 20%\* (organisch) / Eukalyptus 1,5g, Inulin 2g, Pfeffer (2ml) / 1000 mg Reishi. Die empfohlene Tagesdosis sollte nicht überschritten werden. Das Nahrungsergänzungsmittel sollte eine ausgewogene Ernährung nicht ersetzen. Das Produkt sollte außerhalb der Reichweite von kleinen Kindern aufbewahrt werden. Darf nicht von Kindern, schwangeren oder stillenden Frauen verzehrt werden. Trocken und bei Raumtemperatur lagern. 3 Jahre vor dem Mindesthaltbarkeitsdatum hergestellt. Siehe unten, Formuliert und abgefüllt in Dänemark von Mind Studio Biotech ApS.

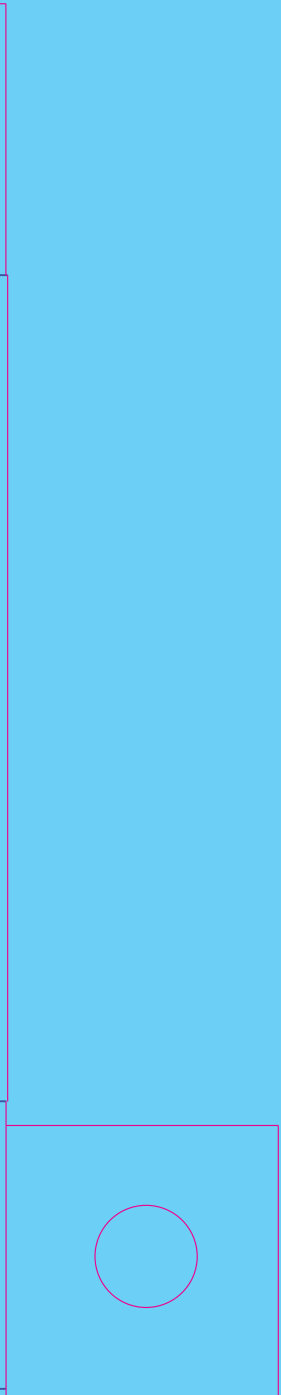
FR: ReishiULTRA® (Ganoderma Lucidum)  
 50 ml d'extract liquide de champignon biologique. Ingrédients: Reishi®, Eau Purifiée, Ethanol 20%\* (bio), Dose journalière recommandée: 2 demi-pipettes (2 ml) / 1000 mg de Reishi. La dose journalière recommandée ne doit pas être dépassée. Le complément alimentaire ne doit pas remplacer une alimentation équilibrée. Le produit doit être conservé hors de portée des enfants et ne pas être consommé par les enfants ni par les femmes enceintes ou allaitantes. Conserver au sec à température ambiante. Produit 3 ans avant la date de péremption. Voir en bas. Formulé et mis en bouteille au Danemark par Mind Studio Biotech ApS.

NL: ReishiULTRA® (Ganoderma Lucidum)  
 50 ml biologisch vloeibaar zwamextract. Ingrediënten: Reishi®, gezuiverd water, ethanol 20%\* (biologisch), Aanbevolen dagelijks hoeveelheid: 2 halve pipettes (2 ml) / 1000 mg Reishi. De aanbevolen dagelijkse hoeveelheid niet overschrijden. Het voedingssupplement is geen vervanging voor een evenwichtige dieet. Het product buiten het bereik van kinderen bewaren. Mag niet worden gebruikt door kinderen, zwangere vrouwen of vrouwen die borstvoeding geven. Droog bewaren bij kamertemperatuur. Geproduceerd 3 jaar voor de houdbaarheidsdatum. Zie onderaan. Geformuleerd en gebotteld in Denemarken door Mind Studio Biotech ApS.



**Reishi**

**Immunity\***



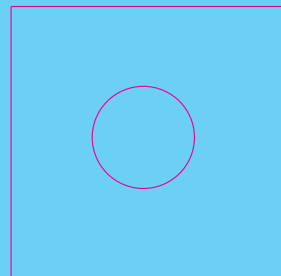
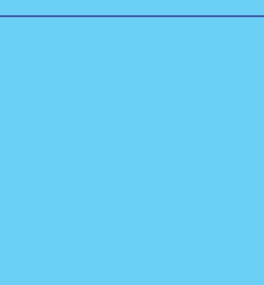
**Mind Studio**

**Organic Liquid Mushroom Extract**

EU Certified, Organic Food Supplement. Formulated in Copenhagen, Denmark. e50ml

LOT/BATCH: GALU-L150325

BEST BEFORE: 15/03/2028



**Mind Studio®**

Mind Studio® is a mindful Danish registered biotech company. All products are EU organic certified food supplements. Formulated and bottled in Copenhagen, Denmark.

EN: ReishiULTRA® (Ganoderma Lucidum)  
 50ml Organic Mushroom Liquid Extract.  
 Ingredients: Reishi®, Purified Water, Ethanol 20%\* (\*organic) Recommended daily dose: 2 half pipettes (2ml) / 1000 mg Reishi. The recommended daily dose should not be exceeded. The dietary supplement should not replace a balanced diet. The product should be stored out of reach of small children. May not be consumed by children or pregnant or breastfeeding women. Store dry at room temperature. Produced 3 years before "best before" date. See bottom. Formulated and bottled in Denmark by Mind Studio Biotech ApS.

DK/SE/NO: ReishiULTRA® (Ganoderma Lucidum) Svampeekstrakt 50ml (Kosttilskud)  
 Ingredienser: Reishi®, Vand/Vatten, Ethanol Vol. 20%\* (\*økologisk). Anbefalet/rekommenderet daglige dosis: 2ml (1000mg Reishi) (2 halve pipetter). Den anbefalede daglige dosis bør ikke/må ikke overskrides. Kosttilskuddet bør ikke træde i stedet for en varieret kost. Produktet bør opbevares/førvaras uden for rækkevidde af små børn. Bør ikke indtages/konsumeres af børn eller gravide eller ammende kvinder. Opbevares tørt ved stuetemperatur. Produceret 3 år for "bedst før dato". Se bundt. Produceret i Danmark af Mind Studio Biotech ApS.

\*Reishi contributes to natural immunological defenses. Health claim evaluation is ongoing.

DK: ØKO-100 ELSjorbrug  
 Mind Studio Biotech ApS, Denmark.

